



日本橋三越本店
Quasar White

STRETCH YOUR IMAGINATION TO EXPERIENCE THE POSSIBILITIES WITH STARON.

WHY STARON ?

Staron®は加工性と耐久性に優れており、メンテナンスが簡単な素材のため様々な空間の内装材として採用されています。Staron®には高透明チップが入っているTempestとエレガントなパターンを持つSupremeコレクションが含まれています。



RELIABLE PERFORMANCE

- ・先端技術を基に、インテリアの新しい用途を提案
- ・均質材料のため簡単に補修できる



HYGIENIC SURFACE

- ・無孔質の材料のため、カビや細菌の繁殖を抑制
- ・耐薬品性
- ・容易なメンテナンス



DIMENSIONAL FLEXIBILITY

- ・熱加工で3D成形ができる
- ・優れた加工性でデザイナーの想像力を実現する



INFINITE RANGE OF COLORS

- ・自然な色合いから鮮やかな配色まで、全世界に160色以上のカラーを提供
- ・カラー専門家とのコラボレーションを通じてStaron®が最新カラートレンド及びデザインをリードするように支援



IMPERCEPTIBLE SEAMS

- ・繋ぎ目が見えないため、一体感を与える



TRANSLUCENCY

- ・製品の厚みと透明度を調整して照明や光効果の極大化が可能



GLOBAL NETWORK

- ・7か国にグローバルオフィスを運営し、約180社の流通網を保有
- ・世界の有名なグローバルパートナーと協業



RELIABLE QUALITY

- ・専門家による厳格な品質管理と10年品質保証
- ・SCSエコフレンドリー認証以外に別分野での多様な認証を獲得

New
Supreme



Latte Cream VL343



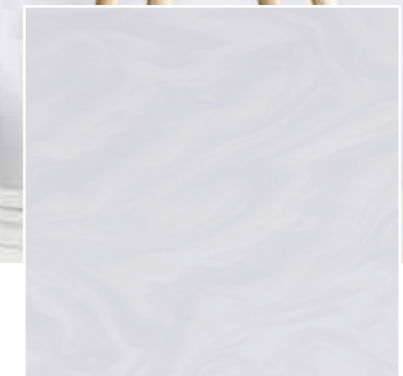
New
Supreme



Downy Dove



Downy Dove SP105



Snowfall VS324



パスタ&ピッツアウオタ
MorningSky



ロッテアライリゾート
Delphi



パスタ&ピッツア ウオタ
Morning Sky



Delphi VD111



Morning Sky VM114

Supreme



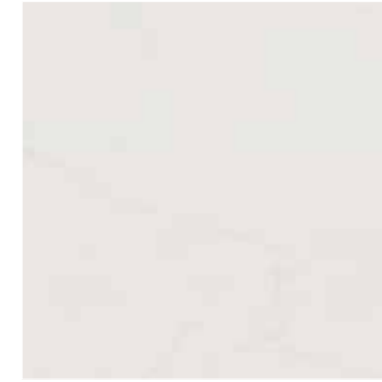
Dandelion VD175



Rotor Cloud VR322



Magnolia VM143



Beige Granite VB172



Supreme



Dawn VD126



Urban Grey VU127





NEWoMan横浜
Cloudbank



Ash Concrete



Cloudbank VC118



Ash Concrete



Ash Concrete VA129

Supreme



Ocean View VO171



Odyssey VO173



Reno VR184



ストリングスホテル東京インターコンチネンタル
Ocean View



Ocean View



HOMESIC小倉
Ocean View



Pastoral VP177

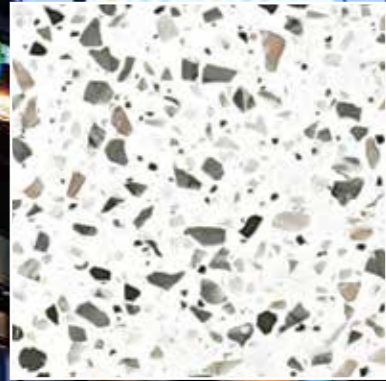


Concerto VC157

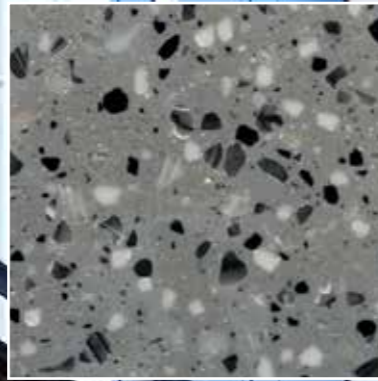


Presto VP159

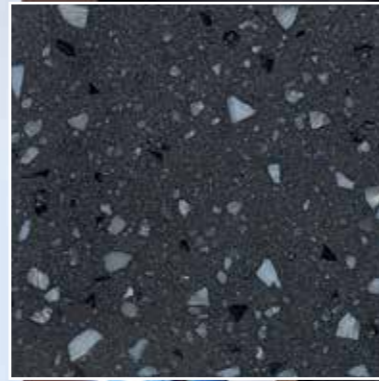
Concerto



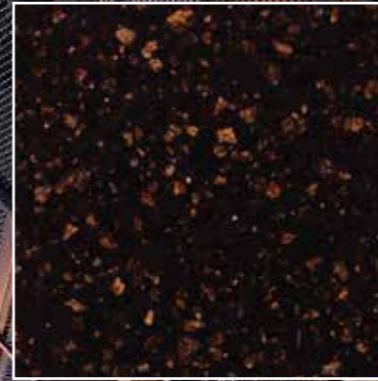
Terrazzo Venezia
NT150



Terrazzo Torino
NT981



Terrazzo Como
FT191



Tempest Radiance(Shimmer)
FR148



Tempest Caviar
JFC188

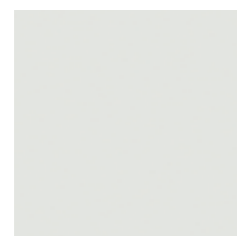


Tempest Peak
FP100



モクシー大阪新梅田 Tempest Radiance

Solid



Fog
SF020



Ivory
SI040



Steel
ST023



Oasis
SO064



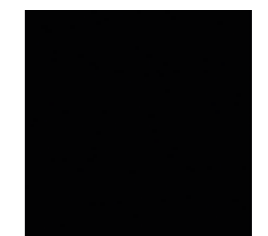
Natural
SV041



Sunflower(N)
SS042



Quasar White
SQ019

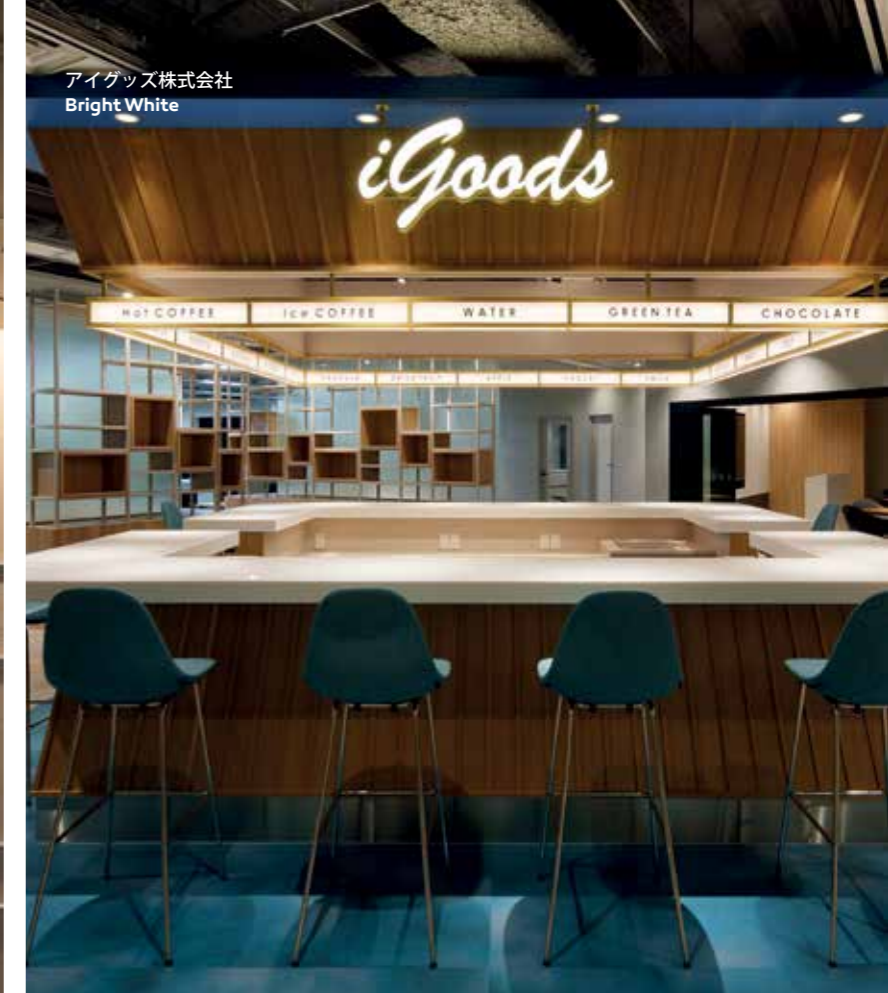


Onyx
ON095

Exterior wall
Cladding



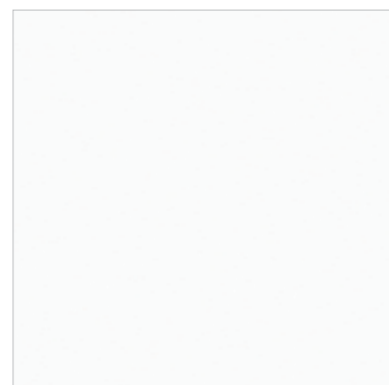
牧田総合病院
Bright White



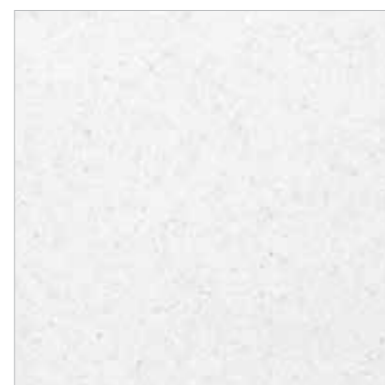
アイグッズ株式会社
Bright White



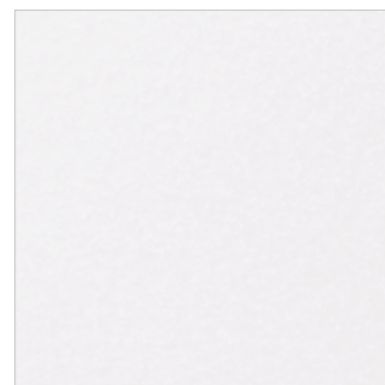
大井競馬場北門トイレ
Bright White



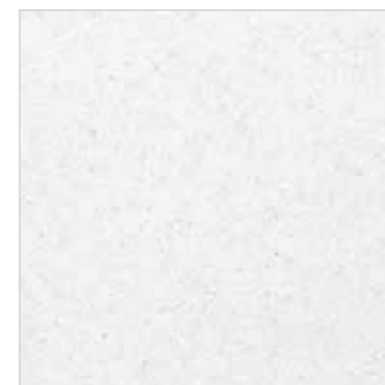
Bright White
BWO10



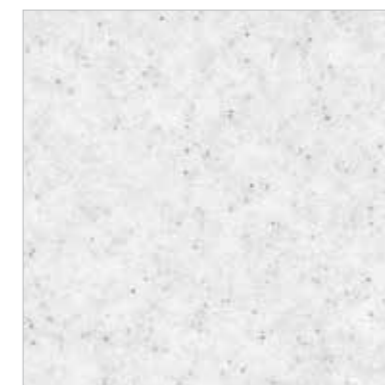
Aspen Snow
AS610



Sanded Icicle
SI414



Aspen Snow
AS610



Sanded White Pepper
WP410



Sanded Vermillion
SV430

抗菌エバーモインのメリット (evermoin)



・バクテリアや菌類への素早い衛生効果

・優れた衛生保持力
・品質安定性と耐久性

・人間や環境に無害な材料認証

・環境保護取り組みのSCSリサイクル認証取得
・[SCSリサイクル6%]

安全性

生活環境の衛生を守るため、安全性と信頼性を保証する認証を取得。日本のSIAA、米国のNSF、FDAなど。

Harmless to human body		Safe for food contact	Eco-friendly
 SIAA Society of International sustaining growth for Ultra-Hygienic Articles	 EPA Environmental Protection Agency	 FDA US Food & Drug Administration	 NSF National Sanitation Foundation
		 Eco-Friendly SCS Global Services	

Staron evermoin® Colors



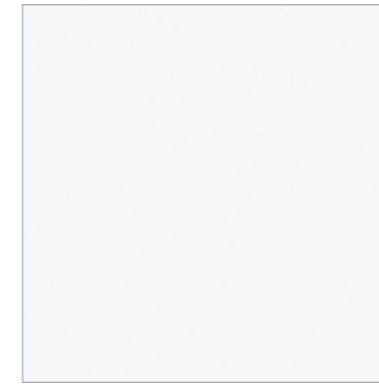
Ultra Bright MU010

・ Dimension :
W. 3680 × L. 760 × 12T [mm]
W. 2500 × L. 760 × 6T [mm]



Limpio ML612

・ Dimension :
W. 3680 × L. 760 × 12T [mm]

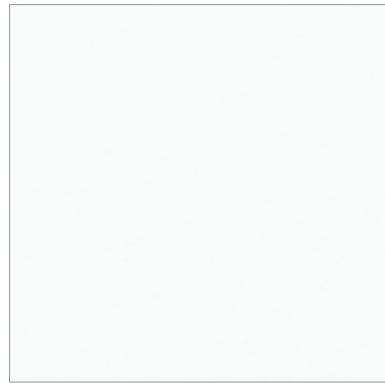


Ultra Bright MU010



Limpio ML612





Infinity IF188

世界初の0Rを実現 STARON® Super Flex

STARON®から新提案。創造したものをそのまま現実へ。
熱成形専用製品のSuper Flexが今まで経験できなかった0R世界へ導きます。

高伸び率を実現

- ・従来品より高伸び率素材のため、自由自在なデザインを形にできます。
- ・なお、高難易度の3D熱成形も既存流通品と違い、簡単に成形することができます。

作業効率向上へ

STARON®は、既存アクリル系人工大理石業界の新パラダイムを提案します。

- ・既存製品対比、短時間かつ低温で熱成形を実現
- ・アクリル系人工大理石で実現できなかった一体成型が可能

製品	加熱温度
Staron Solid (12T)	302°(150°)
Staron Infinity (12T)	284°(140°) 302°(150°)


熱成形時間	可能半径(R)
45~80 min	2" (50mm)
20~30 min 15~30 min	0" (0mm)



COLORS OF STARON

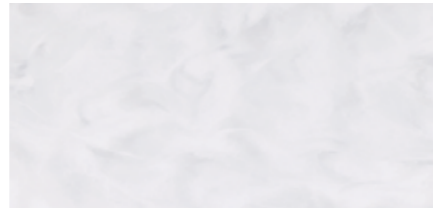
SUPREME




NEW Rotor Cloud 
ロータークラウド VR322



NEW Latte Cream 
ラテクリーム VL343



NEW Downy Dove 
ダウニードブ SP105



NEW Snowfall 
スノーフォール VS324



Morning Sky 
モーニングスカイ VM114



Delphi 
デルフィ VD111




Cotton White 
コットンホワイト VC110



Beige Granite 
ベージュグラナイツ VB172

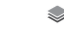


Magnolia 
マグノリア VM143



Reno 
リノ VR184



Cloudbank 
クラウドバンク VC118



Ocean View 
オーシャンビュー VO171




Natural Bridge 
ナチュラルブリッジ VN144




Dawn 
ドーン VD126




Odyssey 
オディセイ VO173




Dandelion 
ダンデライオン VD175



Pastoral 
パストラル VP177




Urban Grey 
アーバングレー VU127



Ash Concrete 
アッシュコンクリート VA129



Concerto 
コンチェルト VC157



Loam 
ローム VL155



Presto 
プレスト VP159

TEMPEST



Meteor 
メテオ FM111




Peak 
ピーク FP100



Coconut 
ココナッツ FC112



Horizon 
ホライズン FH114




Shell 
シェル FS115




Caraway 
キャラウェイ FC155



Rattan 
ラタン FR124



Zenith 
ゼニス FZ184




Caviar 
キャビア FC188

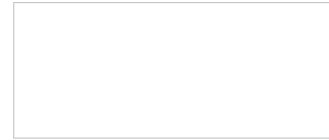


Coffee Bean 
コーヒービーン FC158

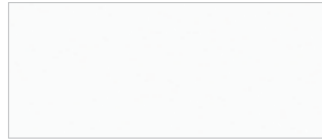


Radiance(Shimmer) 
レーディアンス (シンマー) FR148

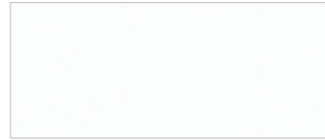
SOLID



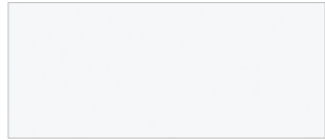
Dazzling White
ダズリングホワイト SDO01



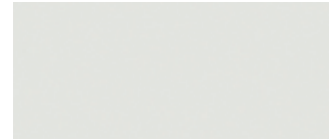
Bright White
ブライトホワイト BW010



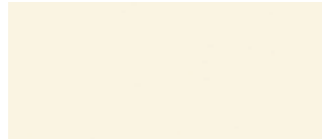
Pearl
パール SPO11



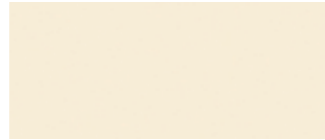
Quasar White
クワサーホワイト SQ019



Fog
フォグ SFO20



Natural
ナチュラル SVO41



Ivory
アイボリー SIO40



Sunflower(N)
サンフラワー SSO42



Oasis
オアシス SO064



Steel
スチール ST023

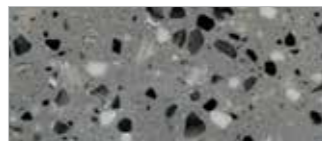


Onyx
オニックス ON095

TERRAZZO



Terrazzo Venezia
テラゾーヴェネツィア NT150

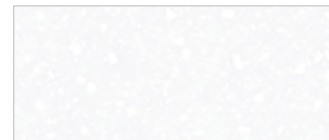


Terrazzo Torino
テラゾートリノ NT981



Terrazzo Como
テラゾーコモ FT191

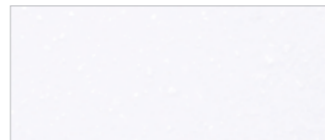
PEBBLE



Pebble Frost
ペブルフロスト PF812



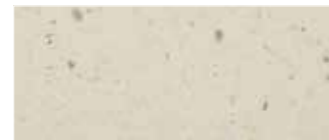
Pebble Swan
ペブルスワン PS813



Pebble Ice
ペブルアイス PI811



Pebble Saratoga
ペブルサトガ PS820



Pebble Chiffon
ペブルシフォン PC842



Pebble TeaRose
ペブルティーローズ PT845



Pebble Gold
ペブルゴールド PG840



Pebble Spinel
ペブルスピネル PS854



Pebble Blue
ペブルブルー PB870



Pebble Terrain
ペブルテレイン PT857



Pebble Ebony
ペブルエボニー PE814

SANDED



Sanded Icicle
サンドアイシクル SI414



Sanded Cream
サンドクリーム SM421



Sanded Birch
サンドバーチ SB412



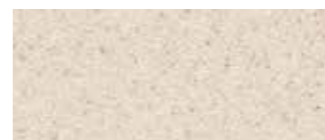
Sanded White Pepper
サンドホワイトペッパー WP410



Sanded Linen
サンドリネン SL443



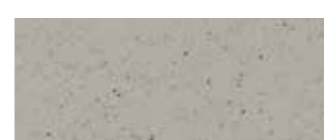
Sanded Sahara
サンドサハラ SS440



Sanded Gold Dust
サンドゴールドダスト SG441



Sanded Vermillion
サンドバーミリオン SV430



Sanded Heron
サンドヘロン SH428



Sanded Grey
サンドグレイ SG420



Sanded Tundra
サンドツンドラ ST482



Sanded Clay
サンドクレイ SC475



Sanded Mocha
サンドモカ SM453



Sanded Onyx
サンドオニックス SO423

METALLIC



Metallic Yukon
メタリックユコン EY510



Metallic Sleeksilver(N)
メタリックスリークシルバー ES582



Metallic Galaxy
メタリックギャラクシー EG595

QUARRY



Mosaic Dalmatian
モザイクダルメシアン QD212



Quarry Starred(N)
クオリースタード QS288



Quarry Minette
クオリーミネット QM289












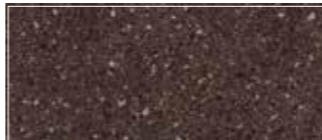


Earthen Stratum
アーゼンストレイタム QL287

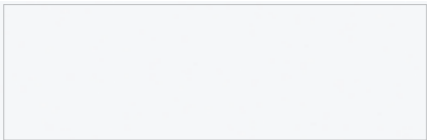

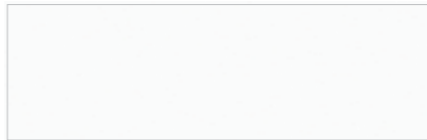


Mosaic Nimbus
モザイクニンバス QN287

ASPEN

			
Aspen Glacier アスペングラシア AG612	Aspen Snow アスペンスノー AS610	Aspen Glow アスペングロー AG636	Aspen Lily アスペンリリー AL645
			
Aspen Stucco アスペンスタッコ AS644	Aspen Alder アスペンアルダー AA625	Aspen Pepper アスペンペッパー AP640	Aspen Brown アスペンブラウン AB632
			
Aspen Grey アスペングレイ AG620	Aspen Cliff アスペンクリフ AC652	Aspen Concrete アスペンコンクリート AC629	Aspen Mine アスペンマイン AM633

EVERMOIN

		
Ultra Bright ウルトラブライト MU010	Limpio リンピオ ML612	Infinity インフィニティ IF188

環境にやさしい素材、Staron®

- 写真は実際とは多少異なる場合がございますので、ご注文の前に実際のサンプルをご確認ください。
- 詳細はwww.staron.jpをご覧ください。


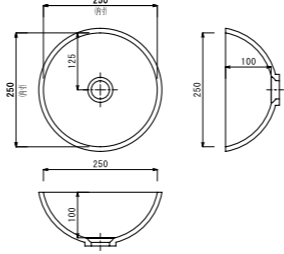

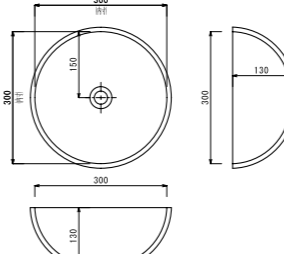

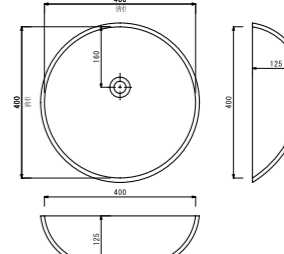

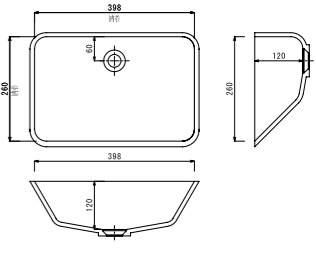

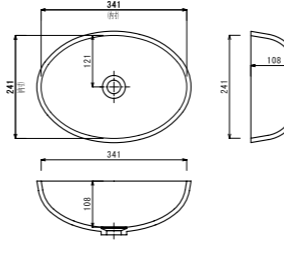

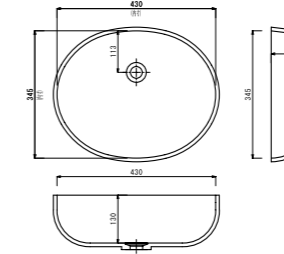

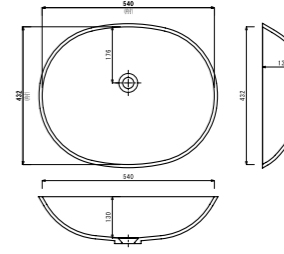

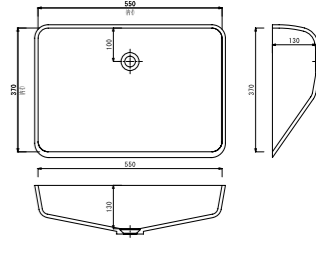
- ☞ 印は、日本国内在庫製品です。それ以外は受注生産品なので、数量と納期について必ずご相談ください。
- 受注生産になります。
- 🔄 国内在庫限りカラー
- ⚙️ 機能性製品
- ♻️ リサイクル材料(SDGs)



洗面ボウル

スタロンのブライトホワイトBW010を標準色とした洗面ボウルシリーズです。用途に応じてお選びください。スタロンの天板と組み合わせることで一体成型品のような洗面カウンターに加工することができます。

BOWL

<p>LS-C01</p>   <ul style="list-style-type: none"> 外形寸法：270φ×120mm ボウル内寸法：250φ×100mm 容量：2ℓ 設計価格：18,000～ 	<p>LS-C02</p>   <ul style="list-style-type: none"> 外形寸法：320φ×150mm ボウル内寸法：300φ×130mm 容量：4ℓ 設計価格：20,000～ 	<p>LS-C03</p>   <ul style="list-style-type: none"> 外形寸法：420φ×145mm ボウル内寸法：400φ×125mm 容量：6ℓ 設計価格：22,000～ 	<p>LS-S01</p>   <ul style="list-style-type: none"> 外形寸法：418×280×140mm ボウル内寸法：398×260×120mm 容量：8ℓ 設計価格：26,000～
<p>LS-E01</p>   <ul style="list-style-type: none"> 外形寸法：361×261×128mm ボウル内寸法：341×241×108mm 容量：3ℓ 設計価格：23,000～ 	<p>LS-E02</p>   <ul style="list-style-type: none"> 外形寸法：450×365×150mm ボウル内寸法：430×345×130mm 容量：7ℓ 設計価格：25,000～ 	<p>LS-E003</p>   <ul style="list-style-type: none"> 外形寸法：560×452×150mm ボウル内寸法：540×432×130mm 容量：8ℓ 設計価格：27,000～ 	<p>LS-S02</p>   <ul style="list-style-type: none"> 外形寸法：570×390×150mm ボウル内寸法：550×370×130mm 容量：11ℓ 設計価格：34,000～

専用排水栓

PH778-X-32

- 横穴排水栓
- オーバーフロー用
 - 樹脂製トラップ用
 - 挟み込み範囲：32～40
 - アジャストパッキングは別売
 - 設計価格：¥1,500



PH748-X-32

- 丸鉢排水栓
- オーバーフローのない手洗い容器
 - 樹脂製のパイプ径32用
 - 入水栓外形：56
 - 挟み込み範囲：～16
 - 設計価格：¥2,000



物性表

項目	単位・他	条件	Solid	Others (Solid/Tempest/Supreme以外)	Tempest	Supreme	試験方法
比重	-	-	1.78	1.79	1.68	1.69	JIS Z 8807 : 2012
引張強さ	MPa	-	37.8	36	21.2	25.6	JISK7161-1:2014
引張破壊伸びひずみ	%	-	0.70	0.78	0.52	0.57	JISK7161-1:2014
引張弾性率	MPa	-	10400	8880	8200	8170	JISK7161-1:2014
曲げ強さ	MPa	-	56.3	59.3	42.3	57	JIS K 7171 : 2016
曲げ弾性率	GPa	-	10.2	9.88	7.2	8.23	JIS K 7171 : 2016
アイソット衝撃強さ	KJ/m ²	ノッチタイプ	1.5	1.5	1.7	1.4	JIS K 7110 : 1999
落球衝撃試験	cm (50%破壊高さ)	1kg	92(板厚12mm)	79(板厚12mm)	74(板厚12mm)	67(板厚12mm)	JIS K 7211 : 1976
		1kg	50(板厚9mm)	-	-	-	
		500g	46(板厚6mm)	-	-	-	
ロックウェル硬さ	Mスケール	-	98.8	93	91	90	JIS K 7202-2 : 2001
バーコル硬さ	-	-	67	65	59	63	JIS K 6911 : 1995
鉛筆引っかき値	-	-	9H	9H	8H	8H	JIS K 5600 5-4 : 1999
線膨張係数	1/°C	-	4.4X10 ⁻⁵	4.7X10 ⁻⁵	4.7X10 ⁻⁵	4.9X10 ⁻⁵	JIS K 6911 : 1995
熱伝導率	W/(m-K)	25°C	1.09	1.10	0.97	1.20	温度傾斜法
熱湯表面抵抗	-	-	影響なし	影響なし	-	-	NEMA-LD3-3.5
高温抵抗	-	-	影響なし	影響なし	-	-	NEMA-LD3-3.6
色安定度	-	200時間	通過	通過	-	-	ANSI Z124-5.10
体積抵抗率	MΩ.cm	-	5.9X10 ⁸	2.9X10 ⁸	3.4X10 ⁸	6.4X10 ⁸	ASTM D257-14
可燃性	-	-	Class A				ASTM E84-12
燃焼拡大係数	-	-	0				ASTM E84-12
煙膨張係数	-	-	10				ASTM E84-12
カビ・菌類抵抗	-	-	異常なし				ASTM G-21
バクテリア抵抗	-	-	異常なし				ASTM G-22
タバコ汚染性	-	-	異常なし				CSA B45.5-11
耐汚染性	-	16時間放置	異常なし				JIS K 6902
耐薬品性	-	16時間放置	異常なし				JIS K 6902

※上記の数値は代表値であり保証値ではありません。

光線透過率

品名	品番	板厚(mm)	全光線透過率(%)	試験方法
Pearl	SP011	12	1.7	自社法
Bright White	BW010	12	3.3	
Sanded Cream	SM421	12	0.7	
Aspen Glacier	AG612	12	3.5	
Pebble Frost	PF812	12	2.0	
Delphi	VD111	12	0.6	
Ocean View	VO171	12	0.8	
Morning Sky	VM114	12	3.7	
Cotton White	VC110	12	3.3	

※上記の数値は代表値であり保証値ではありません。

耐汚染性・耐薬品性

汚染物質	洗浄物質	中性洗剤	サンドペーパー
	化学薬品	アセトン	●
	アンモニア	●	●
	キシレン	●	●
	ギムザ染色		●
	クエン酸 (10%)	●	●
	クロロベンゼン		●
	クロロホルム (100%)		●
	チオシアン酸カルシウム	●	●
	テトラヒドロフラン	●	●
	トリクロロ酢酸 (10, 50%)		●
	ナフタレン	●	●
	フィルムディベロッパー		●
	フェノール (40, 85%)		●
	ブチルアルコール	●	●
	フッ化水素酸 (48%)		●
	ベンゼン	●	●
	マーキュロクロム液	●	●
	メタノール	●	●
	メチルオレンジ (1%)	●	●
	メチルレッド (1%)	●	●
	ヨウ素 (1%)	●	●
	鉱油	●	●
	尿酸	●	●
	尿素 (6%)	●	●
	硫酸 (77, 96%)		●
	水酸化アンモニウム (5, 28%)	●	●
	塩酸 (20, 30, 37%)	●	●
	塩化亜鉛	●	●
	二硫化炭素	●	●
	酢酸 (10%)	●	●
	硝酸 (25, 30, 70%)		●
	酢酸 (90, 98%)		●
化粧品	髪染め	●	●
	口紅	●	●
	ネイルポリッシュ	●	●
文具	ボールペン	●	●
	鉛筆	●	●
	水性インク	●	●
食品	コーヒー	●	●
	食用油	●	●
	ケチャップ	●	●
	マスタード	●	●
	オリーブオイル	●	●
	砂糖	●	●
	お茶	●	●
	トマトジュース	●	●
	食酢	●	●
	ワイン	●	●
その他	血液	●	●
	タバコ(ニコチン, タール)	●	●

サイズ表

シリーズ	品名	品番	厚さ×長さ(mm)				
			12×3,680	12×2,500	10×3,680	9×3,680	
Solid	Bright White	BW010	☼	☼	☼	☼	
	Dazzling White	SD001	☼				
	Fog	SF020	☼			-	
	Ivory	SI040	☼				
	Natural	SV041	☼		☼	-	
	Onyx	ON095	☼				
	Pearl	SP011	☼	☼	☼	☼	
	Quasar White	SQ019	☼			-	
	Steel	ST023	☼				
	Oasis	SO064	☼				
	Sunflower(N)	SS042	☼			-	
	Sanded Birch	SB412	☼			-	
	Sanded Clay	SC475	☼				
	Sanded Dark Nebula	DN421	☼	●		-	
Sanded	Sanded Gold Dust	SG441	☼			☼	
	Sanded Grey	SG420	☼				
	Sanded Heron	SH428	☼				
	Sanded Icicle	SI414	☼		☼	☼	
	Sanded Linen	SL443	☼		☼	-	
	Sanded Mocha	SM453	☼				
	Sanded Onyx	SO423	☼		☼	☼	
	Sanded Sahara	SS440	☼		☼		
	Sanded Tundra	ST482	☼				
	Sanded Vermillion	SV430	☼			-	
	Sanded White Pepper	WP410	☼			☼	
	Sanded Cream	SM421	☼				
	Aspen	Aspen Alder	AA625	☼			
		Aspen Brown	AB632	☼			
Aspen Cliff		AC652	☼				
Aspen Glacier		AG612	☼		☼	☼	
Aspen Glow		AG636	☼				
Aspen Lily		AL645	☼				
Aspen Mine		AM633	☼				
Aspen Pepper		AP640	☼				
Aspen Snow		AS610	☼			☼	
Aspen Stucco		AS644	☼				
Aspen Grey		AG620	☼			-	
Aspen Concrete		AC629	☼				
Pebble		Pebble Blue	PB870	☼			
		Pebble Ebony	PE814	☼			
	Pebble Frost	PF812	☼				
	Pebble Gold	PG840	☼				
	Pebble Spinel	PS854	☼				
	Pebble TeaRose	PT845	☼				
	Pebble Terrain	PT857	☼				
	Pebble Ice	PI811	☼				
	Pebble Saratoga	PS820	☼				
	Pebble Swan	PS813	☼				
Metallic	Pebble Chiffon	PC842	☼				
	Metallic Galaxy	EG595	☼				
	Metallic Yukon	EY510	☼				
	Metallic Sleeksilver(N)	ES582	☼				

シリーズ	品名	品番	厚さ×長さ(mm)			
			12×3,680	12×2,500	10×3,680	9×3,680
Quarry	Earthen Stratum	QL287	☼			
	Mosaic Dalmatian	QD212	☼			
	Mosaic Nimbus	QN287	☼			
	Quarry Starred(N)	QS288	☼			
	Quarry Minette	QM289	☼			
Terrazzo	Venezia	FC155	☼			
	Como	FC188	☼			
	Torino	FC112	☼			
Tempest	Caraway	FP100	☼			
	Caviar	FC158	☼			
	Coconut	FH114	☼			
	Peak	FM111	☼			
	Coffee Bean	FR148	☼			
	Horizon	FS115	☼			
	Meteor	FZ184	☼			
	Radiance(Shimmer)	FR124	☼			
	Shell	NT150	☼			
	Zenith	FT191	☼			
Supreme	Rattan	NT981	☼			
	Delphi	VD111	☼			
	Concerto	VC157	☼			
	Cloudbank	VC118	☼			
	Dawn	VD126	☼			
	Magnolia	VM143	☼			
	Natural Bridge	VN144	☼			
	Dandelion	VD175	☼			
	Ocean View	VO171	☼			
	Pastoral	VP177	☼			
	Loom	VL155	☼			
	Presto	VP159	☼			
	Cotton White	VC110	☼			
	Odyssey	VO173	☼			
Evermoin	Morning Sky	VM114	☼			
	Beige Granite	VB172	☼			
	Urban Grey	VU127	☼			
	Reno	VR184	☼			
	Ash Concrete	VA129	☼			
	Arctic White	VA311	☼			
	Rotor Cloud	VR322	☼			
Super Flex	Latte Cream	VL343	☼			
	Downy Dove	SP105	☼			
	Snowfall	VS324	☼			
Evermoin	Ultra Bright	MU010	☼			
	Limpio	ML612	☼			
Super Flex	Infinity	IF188	☼			

- ・幅は全て760mmです。
- ・☼ 日本国内に在庫している製品です。
- ・● 受注生産になります。
- ・☼ 国内在庫限りカラー

※ 注1 ダズリンぐホワイトは透明性の高い素材です。ご使用に関しては制約がございます。
 ※ 商品は予告なく変更・廃止する場合がございます。
 ※ 商品に関するお問い合わせは、お取り扱い窓口又は当社までご連絡ください。

シーム接着剤シェア表

品名	シェア	
Aspen Glacier	○	
Metallic Yukon		
Pebble Frost		
Pebble Ice		
Shell		
Dawn		
Sanded Birch		
Sanded Cream		
Natural		○
Pearl		
Morning Sky		
Sanded Linen		
Onyx	○	
Sanded Onyx		
Pebble Ebony	○	
Aspen Alder		
Aspen Glow		
Peak		
Coconut		
Downy Dove		
Natural Bridge		
Pebble Saratoga		
Sanded Grey		
Rotor Cloud		
Snowfall		
Latte Cream		
Sanded Sahara		
Aspen Lily	○	
Reno		
Sanded Icicle	○	
Aspen Brown		
Pebble Gold		
Sanded Gold Dust		
Sanded Vermillion		

品名	シェア
Pebble Swan	○
Horizon	
Meteor	
Sanded Heron	○
Terrazzo Torino	
Ash Concrete	
Bright White	○
Terrazzo Venezia	
Limpio	
Magnolia	○
Pebble TeaRose	
Dandelion	○
Infinity	
Mosaic Dalmatian	○
Aspen Snow	
Cotton White	
Sanded White Pepper	○
Aspen Grey	
Sanded Mocha	○
Earthen Stratum	
Terrazzo Como	
Sanded Dark Nebula	○
Pebble Terrain	
Loam	-
Sunflower(N)	
Steel	-
Oasis	
Ivory	-
Dazzling White	
Fog	-
Aspen Cliff	
Aspen Concrete	-
Aspen Mine	
Aspen Pepper	-

品名	シェア
Aspen Stucco	-
Sanded Tundra	-
Sanded Clay	-
Pebble Blue	-
Pebble Chiffon	-
Pebble Spinel	-
Mosaic Nimbus	-
Metallic Sleeksilver(N)	-
Metallic Galaxy	-
Quarry Starred(N)	-
Quarry Minette	-
Quasar White	-
Caraway	-
Zenith	-
Radiance(Shimmer)	-
Caviar	-
Coffee Bean	-
Cloudbank	-
Delphi	-
Pastoral	-
Presto	-
Urban Grey	-
Beige Granite	-
Odyssey	-
Concerto	-
Rattan	-
Ocean View	-
Ultra Bright	-
Odyssey	-

Staron®の加工・お手入れ方法

簡単な加工作業

- ・切削
パネルソーあるいはランニングソー等が切断に最適です。
- ・断面処理
ルーター（Router）、トリマー（Trimmer）等を使用すると曲面加工がとても効果的で切断面がさらに滑らかになります。
- ・穴あけ作業
ホールソーまたは金属用ビットドリルを使用します。
- ・汚れを取り除く
あらゆる種類の汚れも水と石鹼で取り除く事ができます。
- ・仕上げ作業
耐水サンドペーパーを使用して切断面とつなぎ合わせ部分を滑らかにします。
- ・使用するサンドペーパーは
#100-150（1次仕上げ用）
#240-320（2次仕上げ用）
#400-600（完成仕上げ用）
が適します。
水をかけながらサンディングすることにより粉塵が空气中に舞うことなく、クリーンな環境で作業することができます。

お手入れはカンタン

- すぐれた耐汚染性および耐久性で、しみや熱による染み込みがありません。濡らした布巾や家庭用洗剤だけでお手入れが可能です。頑固な汚れには、クレンザーなどを使用して簡単に落とすことができます。
- ・表面が硬く、傷がつきにくい。
スタロンの表面は非常に硬いので、傷がつきにくくなっていますが、万が一、細かいかすり傷などが付いた場合は、サンドペーパー（120番）をかけてください。また、深い傷にはサンドペーパー（180-220番）を軽くかけ、仕上げで布巾に洗剤をつけて円形に回転させながら拭き取ることでいつまでも新品の美しさを保つことができます。
- ・優れた耐熱性
耐熱性に優れているので、火(たばこなど)による染み込みがあった場合、クレンザーなどで取り除くことができます。
- ・熱ガード材で表面保護が可能です。
他の素材より耐熱性に優れていますが、電気ポットのように高熱を発する家電製品やガスレンジ、オーブンから出したフライパンなどはスタロンの表面に損傷を与えることがあるため必ず耐熱ガード等をお使いください。
- ・どんな染みもきれいになくなります。
無孔質素材のため、スポンジと洗剤だけであらゆる汚れをきれいに拭き取ることができます。コーヒー、ジュース、食用色素など頑固な染み汚れも落とせます。



・チューブセット
- 主剤 (70g)
- 硬化剤 (3.4ml)



・ガン
・カートリッジ (50ml)
- ミキサーチップ2個付

Staron®10年品質保証

- ・Staron®10年品質保証は商業用または住居用として設置されているStaron, Tempest及びSupreme collection製品に適用します。詳しい内容は製品の代理店または、www.staron.jpにアクセスしてご確認ください。